

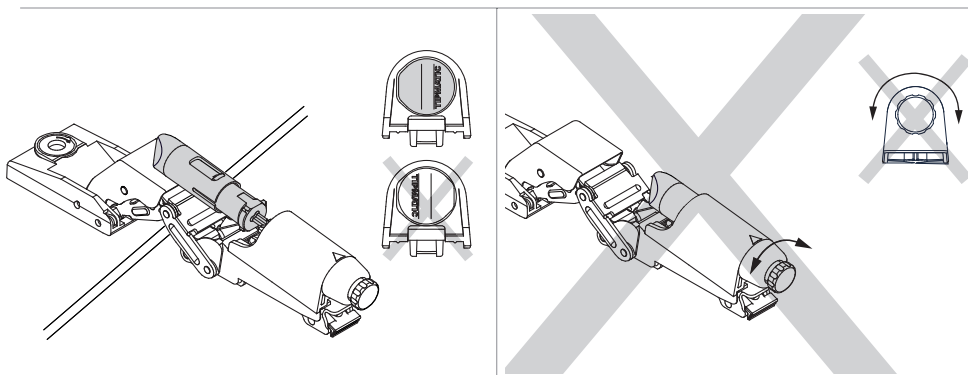
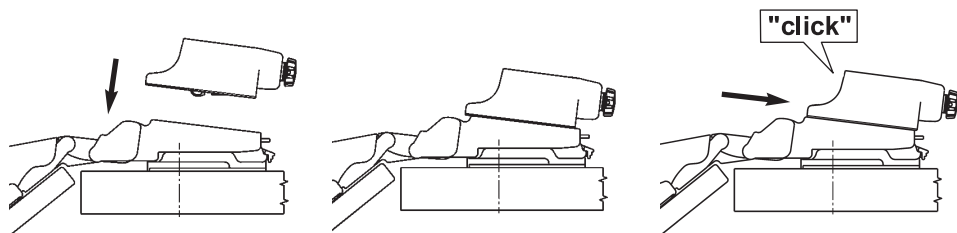
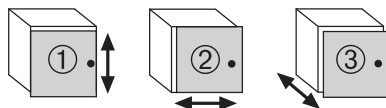
Tipmatic Plus Mirro

F191135048 – 2008 / 10

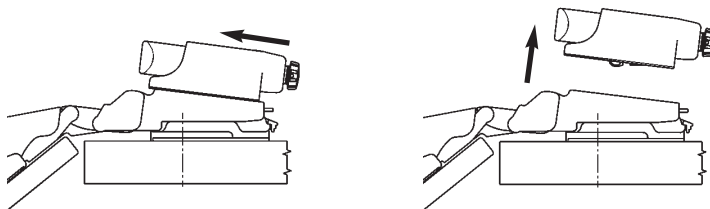
||| > **tipmatic-plus**

Montageanleitung / Mounting Instruction

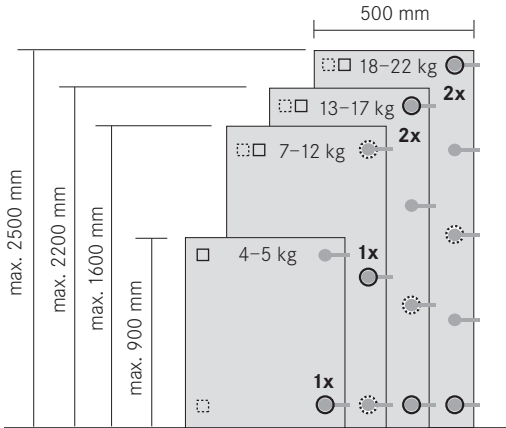
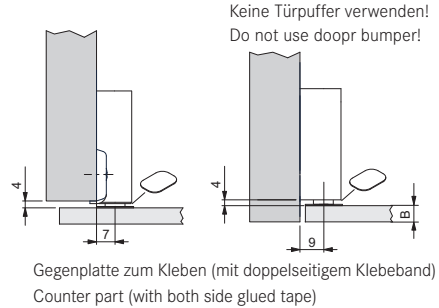
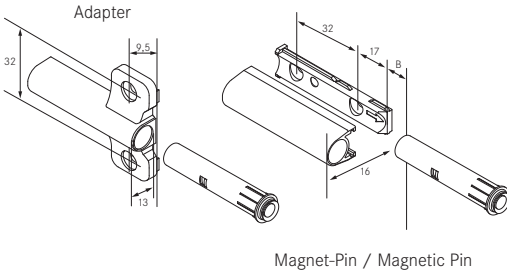
Zuerst Verstellungen vornehmen.
At first make Adjustments.



Demontage. Dismounting.



Montageanleitung / Mounting Instruction



Stellen Sie sicher, dass die Oberfläche vor dem Aufkleben der Klebeplatte sauber und fettfrei ist.

Before sticking the counter part on the door, ensure the surface is clean and free of dirt and oil.

- Position für / Position for Tipmatic Plus
- ⊗ Mögliche Position für / Possible Position for Tipmatic Plus
- Position für Gegenplatte / Position for counter part
Pro Tür ein Magnet-Pin / One magnetic Pin per door
- ⊞ Mögliche Position für Gegenplatte/
Possible Position for counter part
Pro Tür ein Magnet- Pin / One magnetic Pin per door

Warnhinweis

Tipmatic Plus ist nur für Scharniere ohne Zuhaltung geeignet.

Warning

Use Tipmatic Plus only in combination with hinges without spring.

Warnhinweis

Bei der Verarbeitung der Möbelbeschläge sind die Vorgaben von Grass aus den gültigen Verkaufsunterlagen genau zu beachten, da sonst keine Haftung übernommen werden kann. Werden weiterführende Informationen zu Einbau und Montage benötigt, dann wenden Sie sich bitte direkt an eines unserer Werke.

Wir danken für Ihr Verständnis.

Warning

The installing of our furniture fittings must comply with the Grass instructions that are stated in our available sales brochures, otherwise Grass can't be held liable. If further information on installation and assembly is needed, please contact one of our factories directly.

Thank you for your understanding.